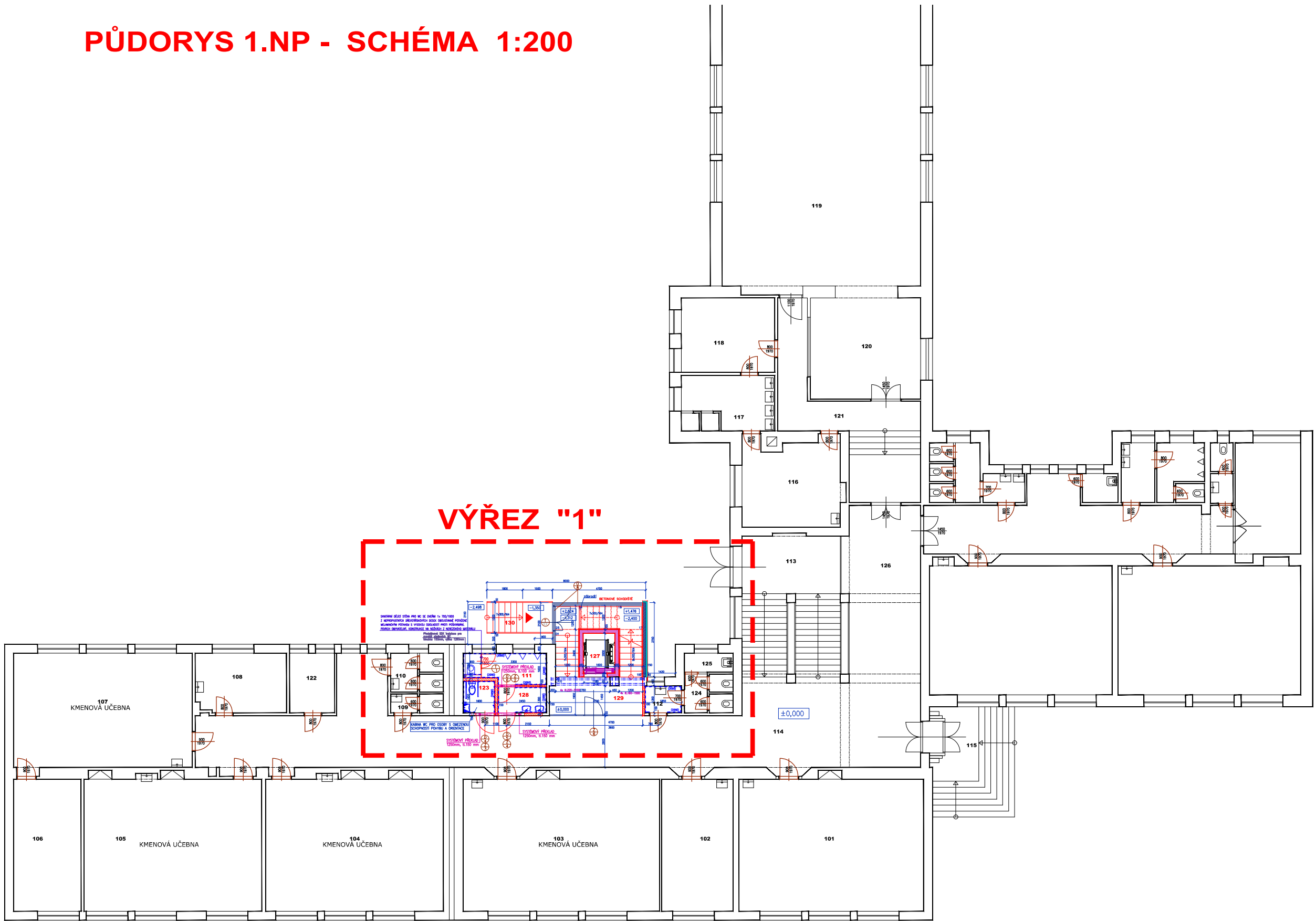
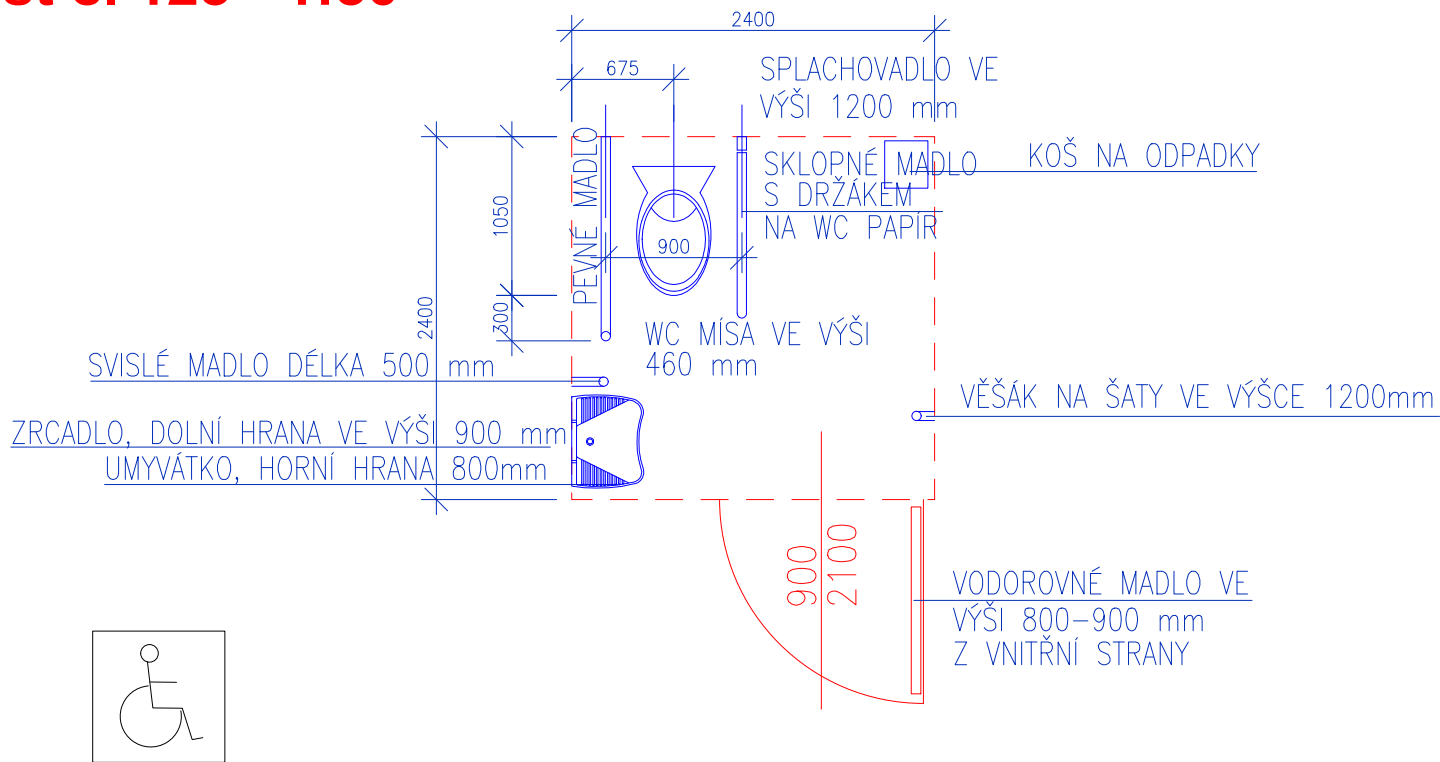


PŮDORYS 1.NP - SCHÉMA 1:200

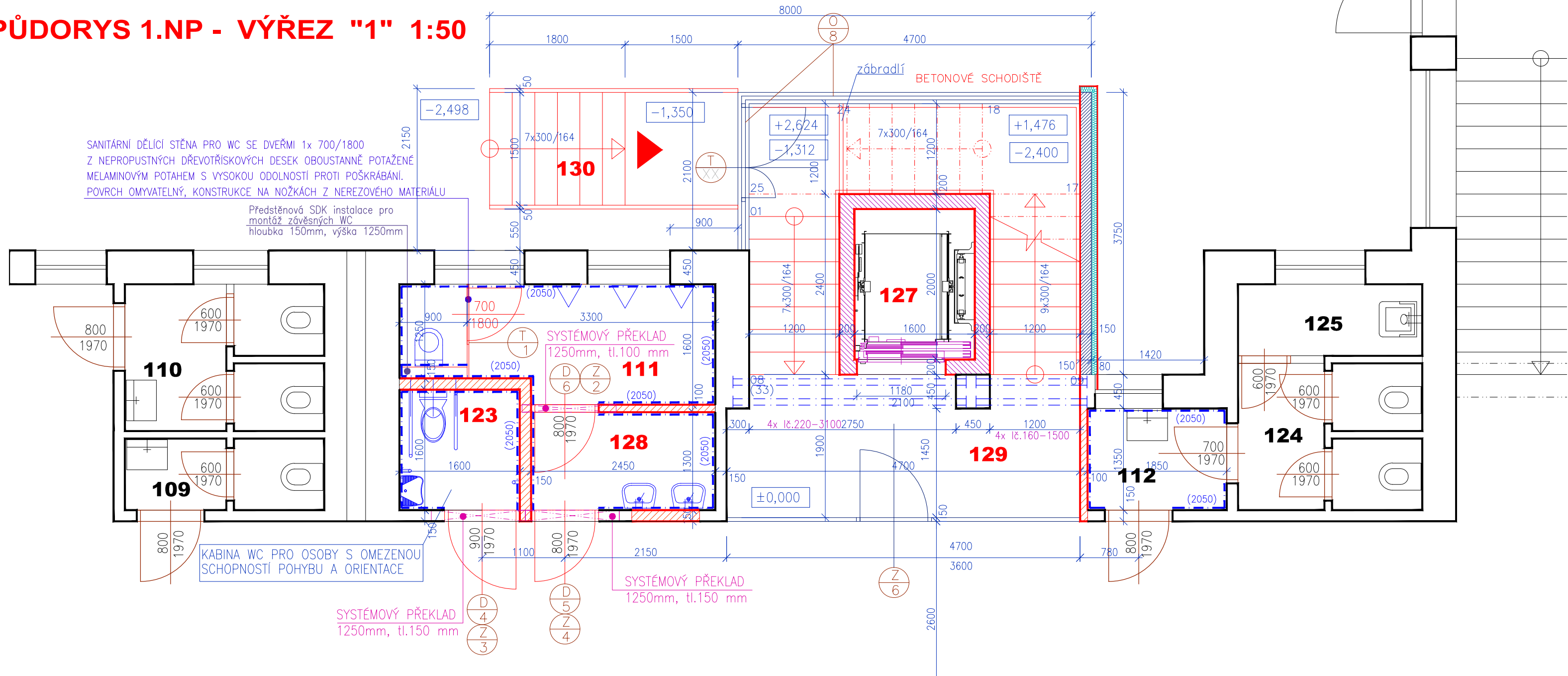


KABINA WC PRO OSOBY S OMEZENOU SCHOPNOSTÍ POHYBU A ORIENTACE
místnost č. 123 - 1:50



- DVEŘE ŠÍŘKY 900mm OTEVÍRÁVÉ VEN, OPATŘENÉ Z VNITŘNÍ STRANY VODOROVNÝM MADLEM A ZÁMKEM, KTERÝ SE DÁ OTEVŘÍT I ZVENČÍ
- VÝŠKA HORNÍ HRANY ZÁCHODOVÉ MISY 460 mm OD PODLAHY,
- ČELO MISY UMÍSTĚNÉ 700 mm OD ZADNÍ STĚNY
- SKLOPNÉ A PEVNÉ MADLO PRO RUCE VE VÝŠCE 800 mm, 600 mm OD SEBE
- ZÁCHODOVU MISU MUSÍ PŘESAHOVAT O 100 mm-SKLOPNÉ A O 200 mm - PEVNÉ
- OBSLUHA SPLACHOVÁNÍ VE VÝŠCE 1200 mm NAD PODLAHOU
- UMYVADLO, STOJÁNKOVÁ BATERIE S PÁKOVÝM OVLÁDÁNÍM, HORNÍ HRANA 800 mm
- SVISLÉ MADLO VEDLE UMYVADLA, MIN. DÉLKA 500 mm
- VĚŠÁK NA ŠATY VE VÝŠCE 1200mm
- ODPADKOVÝ KOŠ
- DRŽÁK NA TOALETNÍ PAPIR
- RELIEFNÍ OZNAČENÍ TYPU SPLACHOVACÍHO ZAŘÍZENÍ
- V DOSAHU ZÁCHODE VÍSY VE VÝŠCE 600-1200 mm NAD PODLAHOU A TAKÉ
- V DOSAHU Z PODLAHY MAX VE VÝŠI 150 mm MUSÍ BÝT OVLÁDAČ SIGNALIZAČNÍHO SYSTÉMU NOUZOVÉHO VOLÁNÍ
- ZRCADLO, DOLNÍ HRANA VE VÝŠI 900 mm, HORNÍ HRANA 1800 mm

PŮDORYS 1.NP - VÝŘEZ "1" 1:50



LEGENDA MÍSTNOSTÍ:

Č.	MÍSTNOST	M ²	PODLAHA	STĚNY	STROP
101	UČEBNA	61,85			
102	ŘEDITELNA	23,94			
103	UČEBNA	65,84			
104	UČEBNA	59,85			
105	UČEBNA	59,84			
106	KABINET	22,61			
107	UČEBNA FYZIKY A CHEMIE	52,28			
108	KABINET	13,57			
109	WC UČITELÉ	2,52			
110	WC DÍVKY	5,17			
111	WC HOŠI	6,10	KERAMICKÁ DLAŽBA VČETNĚ SOKLIKU	OMÍTKA, ŠTUK, MALBA KERAM. OBKLAD	LOKÁLNÍ OPRAVA OMÍTEK, VÝMALBA
112	WC DÍVKY-PŘEDSÍŇ	2,50			
113	SCHODIŠTĚ	35,60			
114	CHODBA	125,54	LOKÁLNÍ OPRAVA KERAMICKÉ DLAŽBY	LOKÁLNÍ OPRAVA OMÍTEK, VÝMALBA	LOKÁLNÍ OPRAVA OMÍTEK, VÝMALBA
115	ZÁDVEŘÍ	23,97			
116	ŠATNA DÍVKY	21,45			
117	UMÝVÁRNA	13,16			
118	ŠATNA CHLAPCI	17,63			
119	TĚLOCVIČNA	153,30			
120	NÁŘAĎOVNA	28,32			
121	CHODBA	31,56			
122	KABINET	6,80			
123	WC INVALIDÉ	2,56	KERAMICKÁ DLAŽBA VČETNĚ SOKLIKU	OMÍTKA, ŠTUK, MALBA KERAM. OBKLAD	LOKÁLNÍ OPRAVA OMÍTEK, VÝMALBA
124	WC DÍVKY	4,78			
125	ÚKLIDOVÁ MÍSTNOST	2,33			
126	CHODBA	31,76			
127	VÝTAH	3,20	BEZ ÚPRAV	BEZ ÚPRAV	
128	PŘEDSÍŇ WC CHLAPCI	3,19	KERAMICKÁ DLAŽBA VČETNĚ SOKLIKU	OMÍTKA, ŠTUK, MALBA KERAM. OBKLAD	LOKÁLNÍ OPRAVA OMÍTEK, VÝMALBA
129	CHODBA+SCHODIŠTĚ	19,86	KERAMICKÁ DLAŽBA VČETNĚ SOKLIKU	ŠTUK, MALBA	ŠTUK, MALBA
130	VENKOVNÍ SCHODIŠTĚ	5,28		ŠTUK, MALBA	

ARCHITEKTONICKO-STAVEBNÍ ŘEŠENÍ

hlavní projektant: Ing. arch. Petr BLÁŽEK, Ph.D.
zodpovědný projektant: Ing. arch. Petr BLÁŽEK, Ph.D.
vypracoval: Ing. arch. Petr BLÁŽEK, Ph.D.
stavebník, investor: Základní škola a Mateřská škola T. G. Masaryka
Zastávka, příspěvková organizace
U Školy 181, 664 64 Zastávka

ZŠ a MŠ T. G. Masaryka Zastávka
NÁSTAVBA UČEBEN

obsah výkresu:
Půdorys 1.NP - nový stav

stupeň PD: DPS
datum: 12/2021

PEND a.s.
Vojanovská 61, 615 00 Brno
tel.: 548424611-13, fax: 548424614
E-mail: projekt@pend.cz, www.pend.cz
měřítko: čis. výkresu:
1:50 A-N-02